

Hebelschneider

2.5 Messerwechsel Hebelschneider

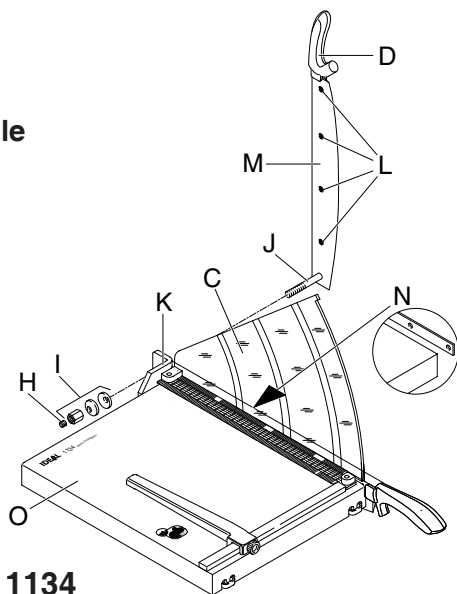
Reparaturanleitung für
 Hebelschneider 1134, 1135, 1038, 1046,
 1058, 1071, 1080, 1110 und ältere Modelle

MESSERWECHSEL

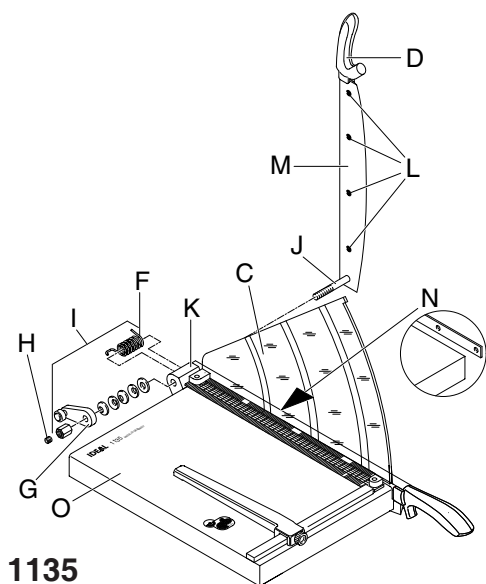


Warnung !
 Verletzungsgefahr an
 der Messerschneide !

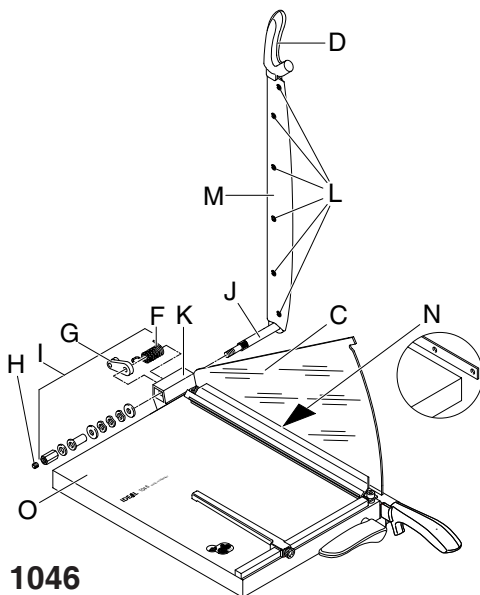
Bei allen Maschinentypen darf
 der Messerschutz nicht
 abgenommen werden und muß
 jederzeit funktionsfähig sein.



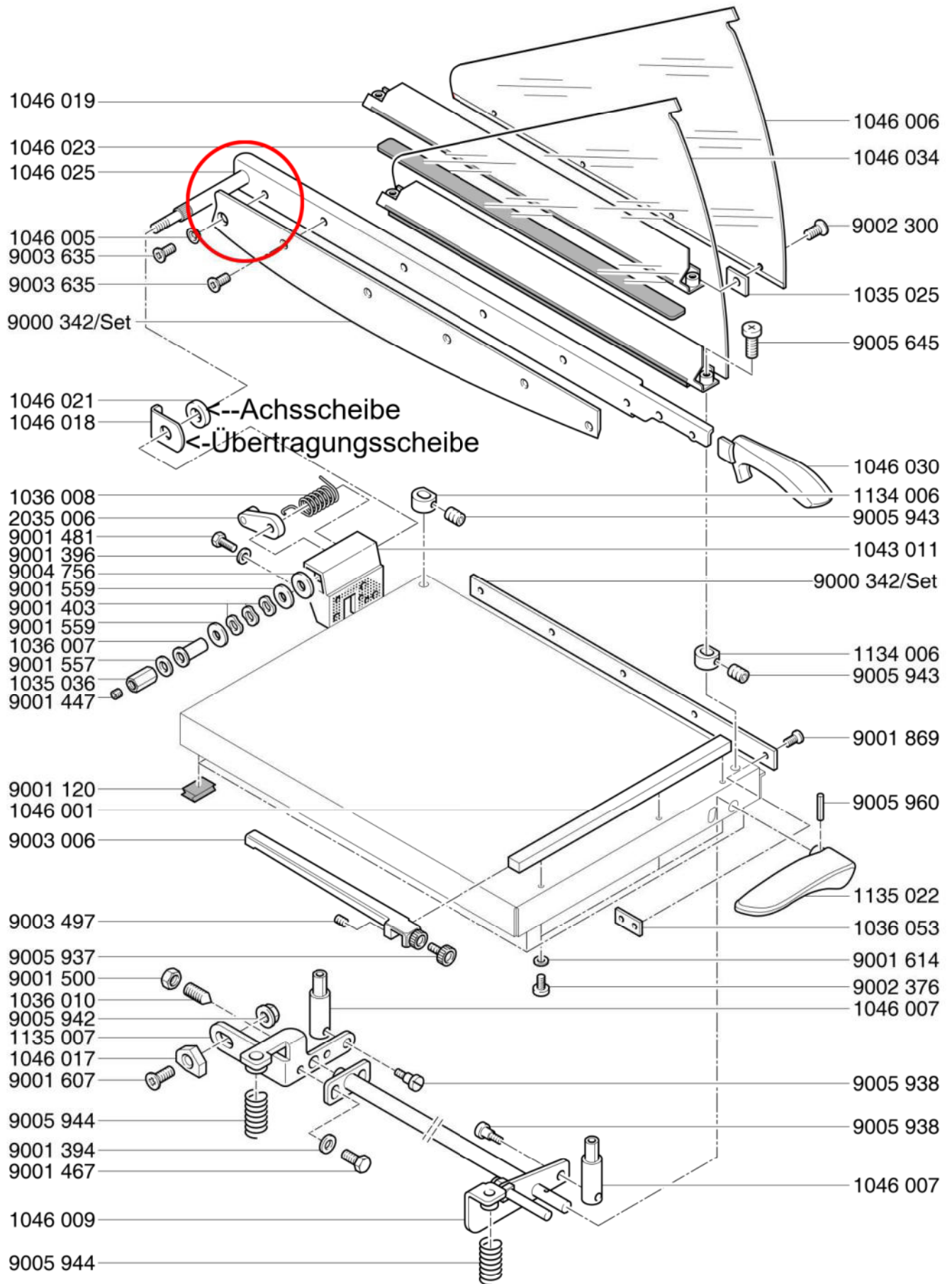
1134



1135



1046

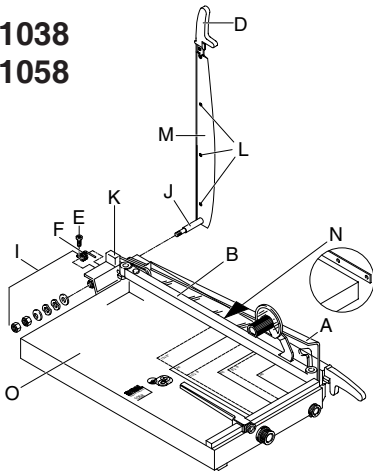


Hebelschneider

2.5 Messerwechsel Hebelschneider

1038

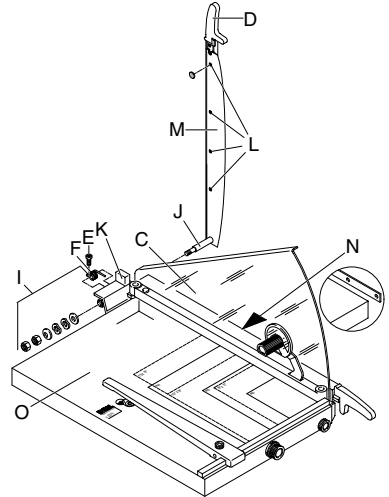
1058



1071

1080

1110



1. **1038, 1058:** Messerschutz (A) und Pressung (B) demontieren
1134, 1135, 1046, 1071, 1080, 1110: Pressung mit Messerschutz (C) demontieren
2. **1058, 1071, 1080, 1110:** Messerbalken (D) in senkrechte Position bringen und **festhalten**. Schraube (E) der Verdrehfeder (F) herausdrehen (Einbaulage merken) und Messerbalken wieder nach unten bewegen.
3. **1135, 1046:** Verdrehfeder (F) mit Schraubendreher am Druckhebel (G) aushängen.
4. **1134, 1135, 1038, 1046:** Gewindestift (H) lockern, Einzelteile (I) am Messerlagerbolzen (J) entfernen.
5. **1058, 1071, 1080, 1110:** Einzelteile (I) am Messerlagerbolzen (J) entfernen.
6. **1134, 1135, 1046, 1038, 1058, 1071, 1080, 1110:** Messerbalken in senkrechte Position bringen und vorsichtig aus dem Messerlager (K) herausziehen.
7. Messerhalteschrauben (L) entfernen und Messer (M) austauschen.
8. Schnittschiene (N) am Maschinentisch (O) austauschen. Hierbei muss die Oberkante mit der Tischfläche bündig sein. Die Schnittschiene beim Modell 1110 parallel ausrichten und Hohlräume mit 1 cm breiten Papierstreifen ausgleichen.
9. Messerbalken in senkrechter Stellung ins Messerlager einschieben. Dabei Verdrehfeder einsetzen und festschrauben (**1058, 1071, 1080, 1110**) bzw. einhängen (**1046, 1135**)
Wichtig: Messer muss dabei in senkrechter Position festgehalten werden !
10. Messerbalken vorsichtig nach unten bewegen. Dabei darf die Messerschneide die **Schnittschiene nicht berühren**.
11. Die jeweiligen Einzelteile (I) auf den Messerlagerbolzen aufschieben und mit den Muttern leicht fest ziehen.
12. Messerbalken gegen die Schnittschiene drücken und ca. 45° nach oben schwenken, danach von der Schnittschiene wegdrücken und nach unten bewegen.
Diesen Vorgang 2-3 mal wiederholen.
13. Muttern am Messerlagerbolzen so anziehen, dass der Messerbalken in jeder Position selbsttätig stehen bleibt. Mit Mutter oder Gewindestift (H) kontern.
14. Pressung und Messerschutz montieren und so einstellen, dass der Messerschutz nicht klemmt bzw. den Schneidevorgang nicht behindert.
15. Probeschnitt über die ganze Länge durchführen.

